

PLAN ESPECÍFICO PERSONALIZADO

MÚSICA 1º ESO

Departamento de Música

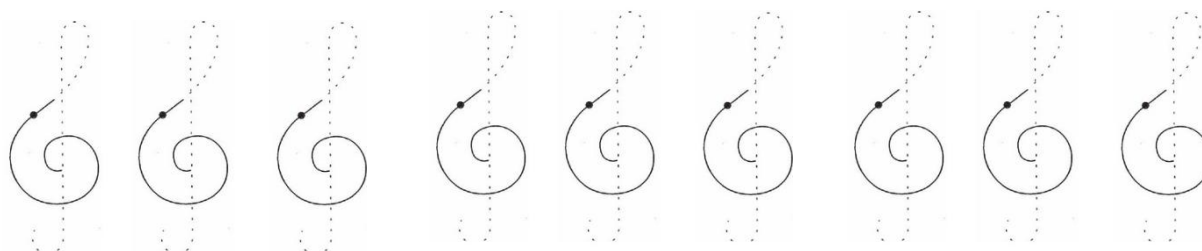
Además de las actividades ordinarias realizadas en el cuadernillo el alumnado que siga un Plan Específico Personalizado deberá realizar las siguientes actividades de profundización con el objetivo de mejorar y consolidar su aprendizaje para seguir el desarrollo normal del curso.

PRIMERA EVALUACIÓN

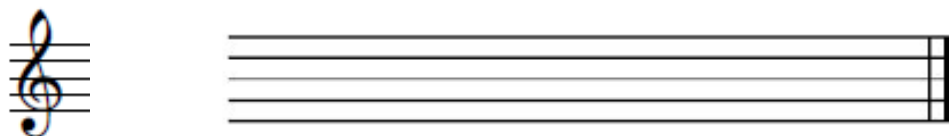
FICHA 2. UNIDAD 2. LA ALTURA

EJERCICIOS DE PROFUNDIZACIÓN

✚ Dibuja las claves de sol pasando el lápiz por encima de cada una de ellas.



Ahora dibuja seis claves de sol en la segunda línea. Fíjate en el ejemplo.



El nombre de las notas

- ❖ En la primera línea la nota se llama MI
- ❖ En la segunda línea la nota se llama SOL
- ❖ En la tercera línea la nota se llama SI
- ❖ En la cuarta línea la nota se llama RE
- ❖ En la quinta línea la nota se llama FA



- ❖ En el primer espacio la nota se llama FA
- ❖ En el segundo espacio la nota se llama LA
- ❖ En el tercer espacio la nota se llama DO
- ❖ En el cuarto espacio la nota se llama MI

Practica las notas sol, la y si

Escribe debajo de cada nota cómo se llama

Seven musical staves in G-clef, each containing a sequence of notes for practice. The first staff has a 'sol' note on the second line. The second staff has a 'la' note on the second space. The third staff has a 'si' note on the third line. The remaining four staves contain blank staves for writing the names of the notes.

Practica las notas mi, fa, sol

Escribe debajo de cada nota cómo se llama

This section contains seven musical staves. The first staff is labeled 'Mi' and contains ten whole notes on the G line of a treble clef. The second staff contains ten whole notes on the A line. The third staff is labeled 'Sol' and contains ten whole notes on the B line. The remaining four staves each contain ten whole notes on the C line.

Practica las notas fa, mi, re, do

Escribe debajo de cada nota cómo se llama

This section contains seven musical staves. The first staff is labeled 'Mi' and contains ten whole notes on the G line, with the label 'Re' placed under the eighth note. The second staff is labeled 'Do' and contains ten whole notes on the F line. The third staff is labeled 'Fa' and contains ten whole notes on the E line. The remaining four staves each contain ten whole notes on the D line.

Practica las notas do, re, mi, fa

Escribe debajo de cada nota cómo se llama

A musical practice sheet for the notes Do, Re, Mi, and Fa. It consists of six staves of music. The first staff is labeled 'Do' and contains a sequence of notes: C4, C4, D4, D4, E4, E4, F4, F4, G4, G4, A4, A4, B4, B4, C5. The second staff is labeled 'Re' and contains: D4, D4, E4, E4, F4, F4, G4, G4, A4, A4, B4, B4, C5, C5, D5. The third staff is labeled 'Mi' and contains: E4, E4, F4, F4, G4, G4, A4, A4, B4, B4, C5, C5, D5, D5, E5. The fourth staff is labeled 'Fa' and contains: F4, F4, G4, G4, A4, A4, B4, B4, C5, C5, D5, D5, E5, E5, F5. The fifth and sixth staves are blank for practice.

Practica las notas mi, fa, sol, la, si

Escribe debajo de cada nota cómo se llama

A musical practice sheet for the notes Mi, Fa, Sol, La, and Si. It consists of seven staves of music. The first staff is labeled 'sol' and contains: G4, G4, A4, A4, B4, B4, C5, C5, D5, D5, E5, E5, F5, F5, G5. The second staff is labeled 'mi' and contains: E4, E4, F4, F4, G4, G4, A4, A4, B4, B4, C5, C5, D5, D5, E5. The third staff is labeled 'la' and contains: F4, F4, G4, G4, A4, A4, B4, B4, C5, C5, D5, D5, E5, E5, F5. The fourth staff is labeled 'Si' and contains: G4, G4, A4, A4, B4, B4, C5, C5, D5, D5, E5, E5, F5, F5, G5. The fifth, sixth, and seventh staves are blank for practice.

Practica las notas sobre los espacios

Escribe debajo de cada nota cómo se llama

Four musical staves, each containing a sequence of notes placed on the spaces of the staff. The notes are: Staff 1: G4, A4, B4, C5, D5, E5, F5, G5, A5, B5, C6. Staff 2: A4, B4, C5, D5, E5, F5, G5, A5, B5, C6, D6. Staff 3: B4, C5, D5, E5, F5, G5, A5, B5, C6, D6, E6. Staff 4: C5, D5, E5, F5, G5, A5, B5, C6, D6, E6, F6.

Practica las notas sobre las líneas


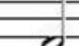
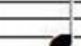

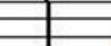
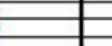
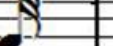

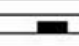


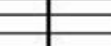


Escribe debajo de cada nota cómo se llama

Four musical staves, each containing a sequence of notes placed on the lines of the staff. The notes are: Staff 1: F4, G4, A4, B4, C5, D5, E5, F5, G5, A5, B5. Staff 2: G4, A4, B4, C5, D5, E5, F5, G5, A5, B5, C6. Staff 3: A4, B4, C5, D5, E5, F5, G5, A5, B5, C6, D6. Staff 4: B4, C5, D5, E5, F5, G5, A5, B5, C6, D6, E6.

FICHA 3. UNIDAD 3. LA DURACIÓN

LAS FIGURAS: son unos signos que *indican la duración* de los sonidos.

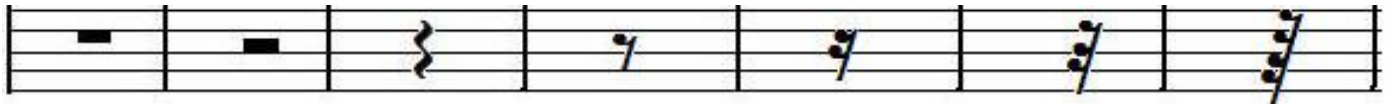
LOS SILENCIOS: son unos signos que *indican la duración* del tiempo de silencio

FIGURAS							
	Redonda	Blanca	Negra	Corchea	Semicorchea	Fusa	Semifusa
SILENCIOS							
	4t	2t	1t	1/2t	1/4 t	1/8 t	1/16t

✚ Escribe debajo de cada figura su nombre y su duración



✚ Escribe debajo de cada silencio su nombre y su duración.



El **COMPÁS** es la división del tiempo musical en partes iguales. Hay varios tipos de compases. Los más utilizados son:

- **Compás binario:** dos partes.
- **Compás ternario:** tres partes
- **Compás cuaternario:** cuatro partes

Los compases se representan por medio en forma de fracción



Cuatro por cuatro



Tres por cuatro



Dos por cuatro



En este compás entran cuatro tiempos.

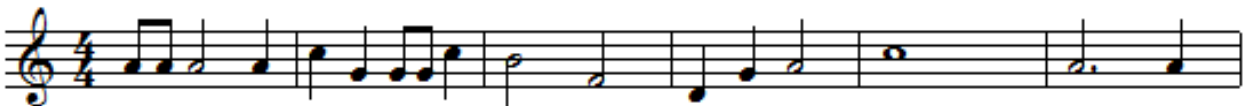


En éste compás entran dos tiempos.



En este compás entran tres tiempos

✚ Escribe debajo de cada pentagrama la duración de cada figura o silencio.



❖ ¿Cuántos tiempos o partes entran en cada compás de 4/4? _____

✚ Escribe debajo de cada pentagrama la duración de cada figura o silencio.



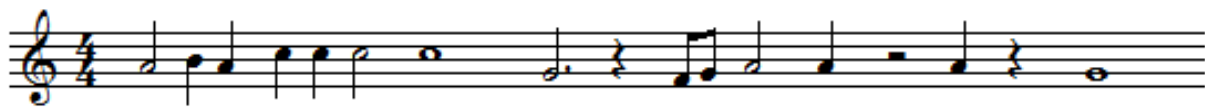
❖ ¿Cuántos tiempos o partes entran en cada compás de 3/4? _____

✚ Escribe debajo de cada pentagrama la duración de cada figura o silencio.



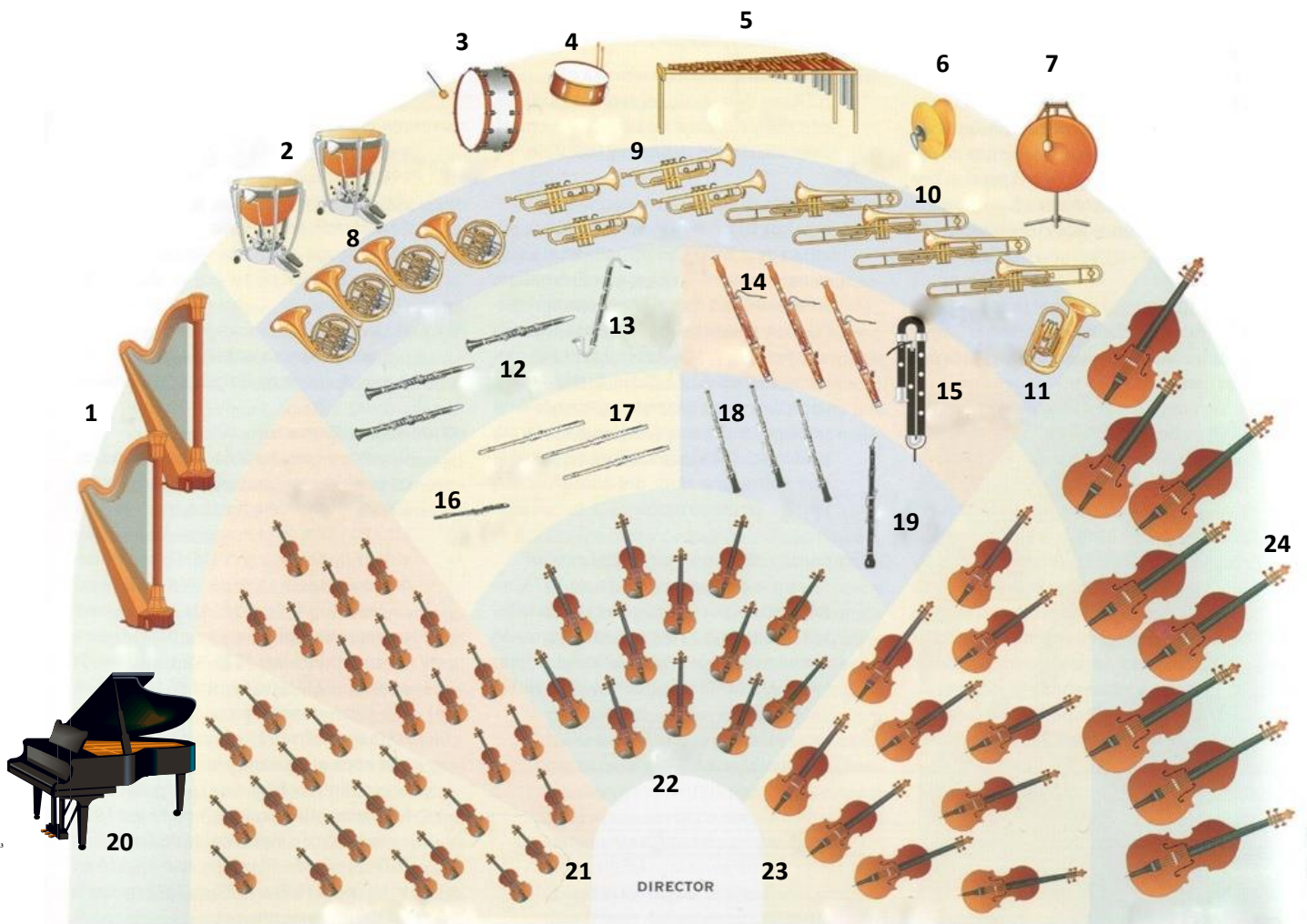
❖ ¿Cuántos tiempos o partes entran en cada compás de 2/4? _____

✚ Fíjate en el compás que hay al principio de cada pentagrama y separa las figuras mediante líneas divisorias. No te olvides de escribir la duración de cada figura o silencio.



SEGUNDA EVALUACIÓN

FICHA 5. UNIDAD 5. LOS INSTRUMENTOS MUSICALES



Observa el dibujo de los instrumentos de la orquesta y escribe a continuación su nombre. Ayúdate con la imagen de la página 89 (99)

- 1.-
- 2.-
- 3.-
- 4.-
- 5.-
- 6.-
- 7.-
- 8.-
- 9.-
- 10.-
- 11.-
- 12.-
- 13.-
- 14.-
- 15.-
- 16.-
- 17.-
- 18.-
- 19.-
- 20.-
- 21.-
- 22.-
- 23.-
- 24.-

